






Deine Ordination bei haelsi – ganz ohne Risiko.

Du willst dich auf deine Patient:innen konzentrieren – nicht auf Mietverträge, Werbung oder Administration? Dann ist haelsi genau das Richtige für dich.

Bei uns warten voll ausgestattete, barrierefreie Ordinationsräume auf dich, in die du dich halbtags oder ganztags einmieten kannst - ganz nach deinem Bedarf. Ohne Startkosten, ohne Risiko. Dafür mit allem, was du für deinen Praxisalltag brauchst.

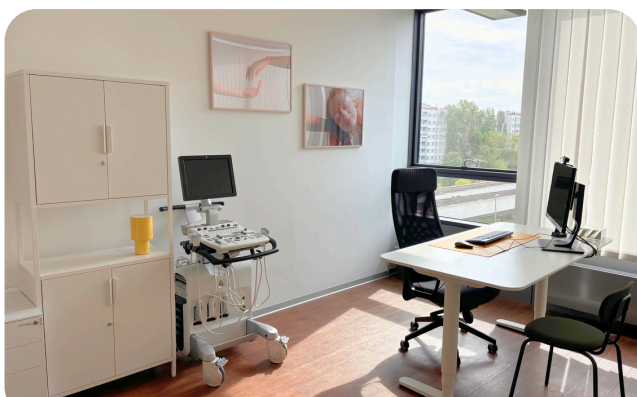
haelsi bietet dir

-  hochmoderne Ordinationen - direkt an der U2 Krieau oder U6 Michelbeuern-AKH
-  fixfertige Infrastruktur inkl. Reinigung, Empfang & Geräte
-  Sichtbarkeit und einen konstanten Patientenstrom durch haelsi Marketing
-  digitale Tools für Online-Termine, E-Rezepte & mehr
-  flexibles Preismodell – minimaler Aufwand, maximale Flexibilität

Gemeinsam mit über 100 Kolleg:innen im haelsi Netzwerk.

Du bist Fachärzt:in für Neurologie oder einem ähnlichen Fachgebiet? Dann werde jetzt Teil vom haelsi Team!

Starte jetzt mit deiner eigenen Ordination – ohne große Investitionen und mit voller Unterstützung. Mehr Infos & Kontakt aufnehmen: haelsi.at/ordination-mieten-wien



haelsi im Zweiten
Vorgartenstraße 206C
U2 Krieau



haelsi im Achtzehnten
Theresiengasse 46/2
U6 Michelbeuern-AKH